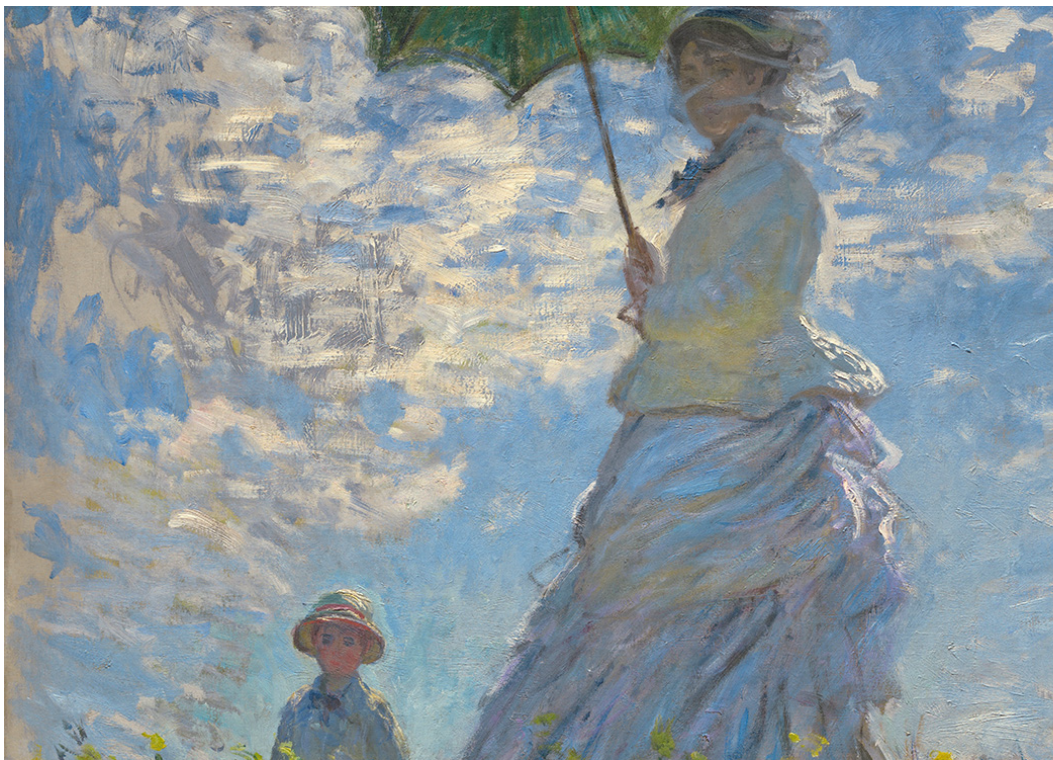


# Impressionismo: lo stupore dell'istante



---

## DESCRIZIONE

---

Nel 1874 un gruppo di artisti espone le proprie opere nell'atelier di un fotografo, con uno stile che suscita scandalo e contemporaneamente grande entusiasmo: è la genesi dell'Impressionismo! Accomuna questi artisti il desiderio di immortalare attimi fugaci della natura o di vita quotidiana. Si vuole cogliere lo stupore dell'istante, alla ricerca di un "per sempre" che porta con sé l'anelito dell'Infinito.

## FORMATO

22 pannelli 70x100cm in forex, 5 pannelli 35x100 in forex

## OPUSCOLO

disponibile

---

## PANNELLI

---

TITOLO	DIMENSIONE
1. Copertina	70X100cm
<b>Sezione introduttiva</b>	
2. Lo stupore dell'istante	70X100cm
3. Storia di un'amicizia	70X100cm
4. La Belle Époque e il café Guerbois	70X100cm
5. Nadar e lo studio in via De Capucines	70X100cm
6. Impressionismo e critica	70X100cm
7. Rivoluzione tecnica e stilistica	70X100cm
<b>Sezione 1 - LA GIOIA DI VIVERE</b>	
8. La gioia di vivere	70X100cm
9. Monet, <i>Donne in giardino</i>	70X100cm
10. Monet vs Renoir, <i>La Grenouillère (primo pannello)</i>	35X100cm
11. Monet vs Renoir, <i>La Grenouillère (secondo pannello)</i>	35X100cm
12. Renoir, <i>Il ballo al Moulin de la Galette</i>	70X100cm
<b>Sezione 2 - L'ISTANTE ETERNIZZATO</b>	
13. L'istante eternizzato	70X100cm
14. Monet, <i>Impressione. Sol levante</i>	70X100cm
15. Monet, <i>La passeggiata</i>	70X100cm
16. Monet, <i>Londra. Il Parlamento. Riflessi sul Tamigi</i>	70X100cm
17. Monet, <i>La cattedrale di Rouen (primo pannello)</i>	35X100cm
18. Monet, <i>La cattedrale di Rouen (secondo pannello)</i>	35X100cm
19. Monet, <i>La cattedrale di Rouen (terzo pannello)</i>	35X100cm
20. Monet, <i>Le ninfee</i>	70X100cm
21. Caillebotte, <i>Strada di Parigi in un giorno di pioggia</i>	70X100cm
22. Caillebotte, <i>I piattatori di parquet</i>	70X100cm
23. Degas, <i>La scuola di danza</i>	70X100cm
24. Degas, <i>La tinozza</i>	70X100cm
25. Degas, <i>L'assenzio</i>	70X100cm
26/27. Il luogo dell'incontro meraviglioso	70X100cm